



D-8000



LAGERSCHRÄNKE MIT EXTREM NIEDRIGER LUFTFEUCHTIGKEIT – 1,3 %RL



Verhindern Sie durch korrekte Lagerung mit extrem niedriger Luftfeuchtigkeit, dass sich während des Reflow-Prozesses in Ihren Bauelementen Mikrorisse bilden.

Mikroriss

Entspricht der Norm IPC/JEDEC J-STD-033B für das Handhaben, Verpacken, Transportieren und Verwenden von feuchtigkeits- und Reflow-empfindlichen oberflächenmontierten Bauteilen.

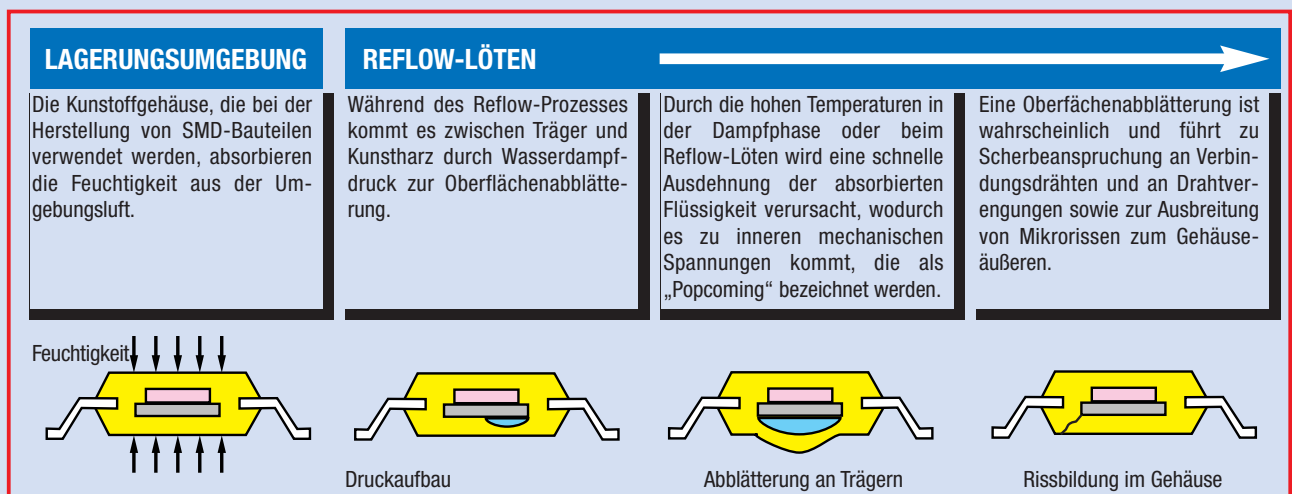
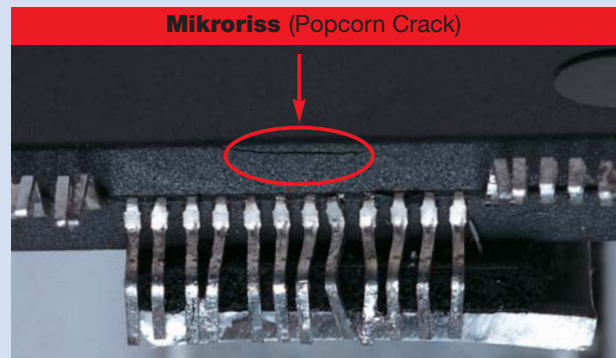
Entspricht der Norm IEC-61340-5-1 (ESD) für die Handhabung

- Entfeuchtet IC-Bausteine zur Vermeidung von Mikrorissen und kann als Alternative zur Ofentrocknung benutzt werden
- Bei den DXU-Schrankmodellen wird eine relative Luftfeuchtigkeit von 1% aufrechterhalten
- Es wird ein effizientes Feuchtigkeitsentzugsmittel verwendet, wodurch der Einsatz von Stickstoff überflüssig wird
- Keine Wartung erforderlich aufgrund der automatischen Erneuerung des Feuchtigkeitsentzugsmittels
- Schränke sind geerdet – somit keine statische Aufladung
- Breite Palette verschiedener Schrankgrößen erhältlich

WARUM IST FÜR BAUELEMENTE DIE LAGERUNG BEI NIEDRIGER LUFTFEUCHTIGKEIT ERFORDERLICH?

McDry™ verhindert die Bildung von Mikrorissen in IC-Baustein-Gehäusen während des Reflow-Prozesses.

In nahezu 100% der Feuchtigkeit enthaltenden IC-Baustein-Gehäusen kommt es während des Reflow-Prozesses zur Bildung von Mikrorissen. Dies führt zu Korrosion an gedruckten Schaltungen, zu der es über längere Zeiträume kommt und die wiederum zum Bruch von Drähten und anderen Problemen führt. Mikrorisse können durch die extrem trockene Lagerung und das Entziehen der Feuchtigkeit aus IC-Bausteinen mithilfe von McDry™ verhindert werden.



GEBAUT FÜR HOCHLEISTUNG



Dicht abschließende magnetische Türen

ESD-sichere solide Stahlkonstruktion

Verstellbare Regale (aus rostfreiem Stahl erhältlich)

Digitales Luftfeuchtemessgerät



Bereich

Luftfeuchtigkeit: 0-90% RL

Genauigkeit: 3% RL

Trockeneinheit

Merkmale

1. Leistungsstarkes Trocknungsmittel macht Verwendung von Stickstoff überflüssig.
2. Trocknungsmittel wird automatisch recycelt und muss nicht ausgetauscht werden.

EDS-sichere Rollen Standard für die Schrankgrößen 501, 1001, 1002.



Schrank ist geerdet, um Bauteilschäden infolge von statischer Aufladung zu verhindern.



DXU MODELL 1% RL (SCHNELLENTFEUCHTER-TYP)

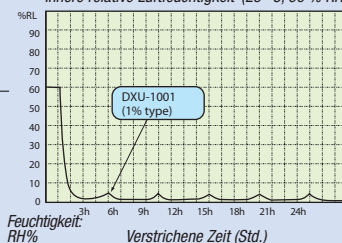
Türöffnungszeit: Einmal alle 30 - 45 Minuten



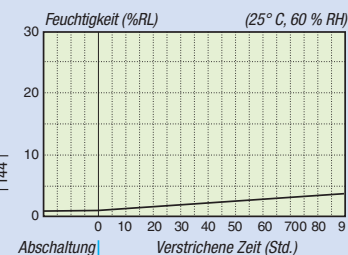
Verwendungszweck: Für allgemeine SMD



DXU-1001 (Modell mit 1% RL):
Innere relative Luftfeuchtigkeit (25° C, 60 % RH)



DXU-1001 (1% RL)
Feuchtigkeitsdaten im Lagerschrank nach
Abschaltung (bei angenommenem Stromausfall)

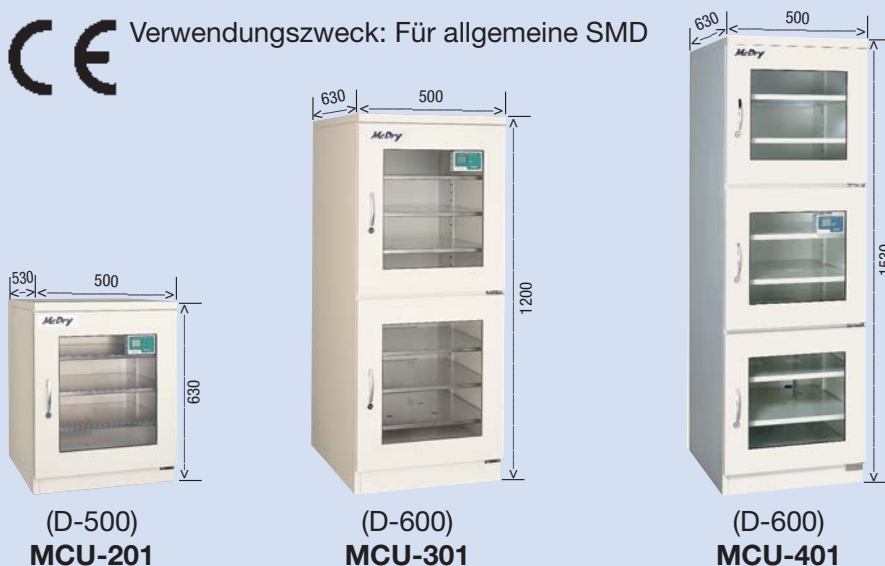


MCU 3% RL

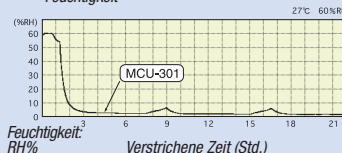
Verwendungszweck: Für Montagezwecke und langfristige feuchtigkeitsgeschützte Lagerung bei seltener Türöffnung und -schließung



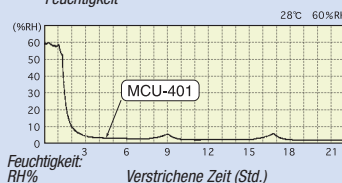
Verwendungszweck: Für allgemeine SMD



MCU-301:
Feuchtigkeit



MCU-401:
Feuchtigkeit



Technische Daten

(Hinweis: Bei den technischen Daten sind Änderungen infolge von Produktverbesserungen vorbehalten)

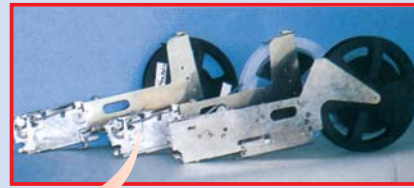
| MODELL / GEGENSTAND | DXU-501 | DXU-1001 | DXU-1002 | MCU-201 | MCU-301 | MCU-401 |
|-------------------------|--|--------------------------|--------------------------|--|--|--------------------------|
| Außenabmessungen (mm) | B 600 x T 700 x H 1850 | B 1200 x T 700 x H 1850 | B 1200 x T 700 x H 1850 | B 500 x T 570 x H 630 | B 500 x T 670 x H 1200 | I 500 x P 670 x H 1530 |
| Innere Abmessungen (mm) | B 550 x T 600 x H 1700 | B 1150 x T 600 x H 1700 | B 1150 x T 600 x H 1700 | B 480 x T 500 x H 540 | B 480 x T 600 x H 1080 | I 480 x P 600 x H 1410 |
| Fassungsvermögen | ca. 600 L | ca. 1200 L | ca. 1200 L | ca. 135 L | ca. 310 L | Env. 400L |
| Trockeneinheit | US-5000 | US-5000 x 2 | US-5000 x 2 | US-3200 | US-4000 | US-4000 |
| Material | Phosphatierter Stahl mit Melaminbeschichtung | | | Phosphatierter Stahl mit Melaminbeschichtung | | |
| Farbe | silber | | | elfenbein | | |
| Tür (magnetisch) | 3 Türen mit Glasfenstern | 6 Türen mit Glasfenstern | 4 Türen mit Glasfenstern | 1 Tür mit Glasfenstern | 2 Türen mit Glasfenstern | 3 Türen mit Glasfenstern |
| Gewicht | 110 kg | 200 kg | 180 kg | 30 kg | 60 kg | 70 kg |
| Stromversorgung | 220V Wechselstrom (50/60 Hz) | | | 220V Wechselstrom (50/60 Hz) | | |
| Stromverbrauch | 47W/h (max. 375W) | 94W/h (max. 740W) | 94W/h (max. 740W) | 21W/h (max. 140W) | 33W/h (max. 250W) | 33W/h (max. 250W) |
| Enthaltenes Zubehör | Laufrollen, Messgeräte für relative Luftfeuchtigkeit, 5 Regalböden | | | Messgeräte für relative Luftfeuchtigkeit, 4 Regalböden | Messgeräte für relative Luftfeuchtigkeit, 8 Regalböden | |

KUNDENSPEZIFISCH ANGEFERTIGT

DXU-1002-L / DXU-580SF / DXU-4006



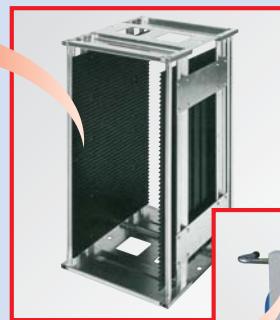
DXU-1002-L



DXU-580SF

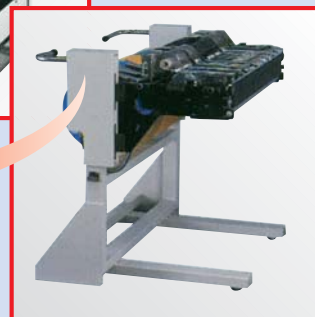


DXU-4006



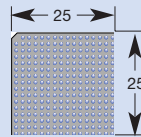
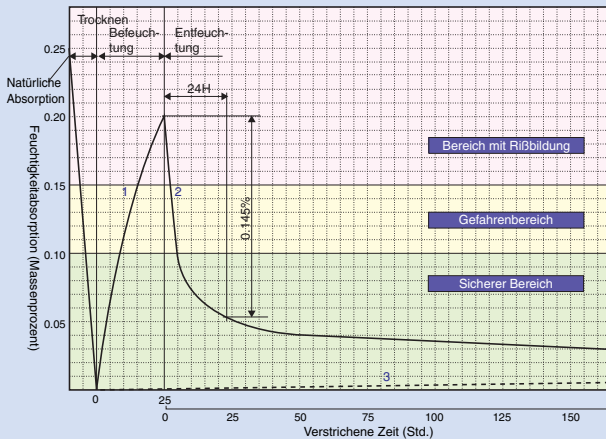
Regallager-
schrank

Bestückungs-
wagen



| MODELL / GEGENSTAND | DXU-1002-L | DXU-580SF | DXU-4006 |
|-------------------------|--|--|---|
| Außenabmessungen (mm) | B 1200 x T 1100 x H 1850 | B 880 x T 1200 x H 1324 | B 1810 x T 1305 x H 2180 |
| Innere Abmessungen (mm) | B 1150 x T 1000 x H 1700 | B 830 x T 1100 x H 790 | B 1490 x T 1100 x H 2099 |
| Fassungsvermögen | ca. 1900 L | ca. 900 L | ca. 4000 L |
| Trockeneinheit | US-5000 X 2 | | US-5000 x 8 |
| Material | Phosphatierter Stahl mit Melaminbeschichtung | | |
| Farbe | silber | | |
| Tür (magnetisch) | 4 Türen mit Glasfenstern | 2 Türen mit Glasfenstern | 2 Türen mit Glasfenstern |
| Gewicht | 250 kg | 200 kg | 1000 kg |
| Stromversorgung | 220V Wechselstrom (50/60 Hz) | | |
| Stromverbrauch | 94W/h (max. 740W) | | Max. 530W |
| Enthaltenes Zubehör | Laufrollen, Messgeräte für relative Luftfeuchtigkeit, 5 Regalböden | Laufrollen, Messgeräte für relative Luftfeuchtigkeit, 1 Regalboden | Messgeräte für relative Luftfeuchtigkeit, Schieberegale |

ABSORPTIONS- UND ENTFEUCHTUNGSDATEN VON IC-BAUSTEINEN



PBGA

Prüfstück: PBGA

Vorbehandlung: Getrocknet bei 125°C, 24 Stunden
Dicke 1,8 mm

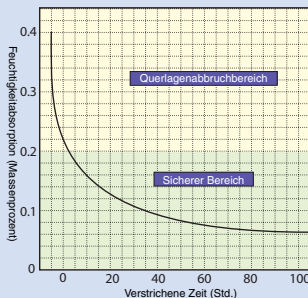
Bedingungen

1. Gehäuse wird bei simulierten Raumbedingungen gelagert (30° C, 85% RL, 24 Stunden). Eine Feuchtigkeitskammer mit kontrollierter Temperatur wird verwendet.
2. Nach Abschluß von Prozeß 1 oben wird der Baustein 100 Stunden bei 5% relativer Luftfeuchtigkeit in einem Lagerkasten mit niedriger Luftfeuchtigkeit gelagert.
3. Nach dem Trocknungsprozeß wird der Baustein bei 5% relativer Luftfeuchtigkeit in einem Lagerkasten mit niedriger Luftfeuchtigkeit gelagert.

LAGERUNG VON MEHRLAGENDÜNN- SCHICHT-PLATINEN

Mehrlagendünnschicht-Platinen nehmen desto schneller Feuchtigkeit auf, je dünner sie werden. Bitte lagern Sie diese in McDry™ Lagerschränken mit extrem niedriger Luftfeuchtigkeit. Während des Reflow-Prozesses brechen die Lagen ab und es kommt zu Blasenbildung, wenn der Feuchtigkeitsgehalt der Platine 0,2% (Gewichts-%) überschreitet.

Gedruckte Schaltung (Glas-Epoxidharz-Platine)



Prüfstück: 6-lagige Glas-Epoxidharz-Platine

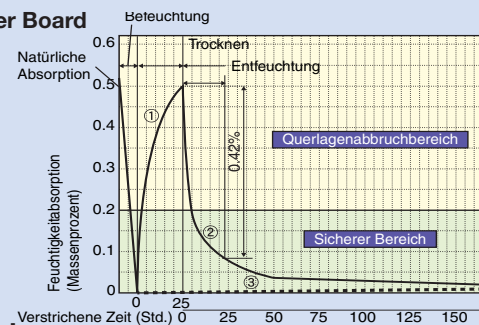
Größe: 50 x 100 x 1t

Vorbehandlung: 24-Stunden-Trocknung bei 125 °C

Befeuchtung: Mit Wasserdampf, 2 Stunden

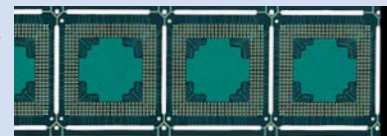
Entfeuchtung: Lagerung im McDry™ Schrank bei 5% RL

PBGA Career Board

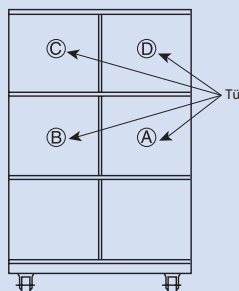
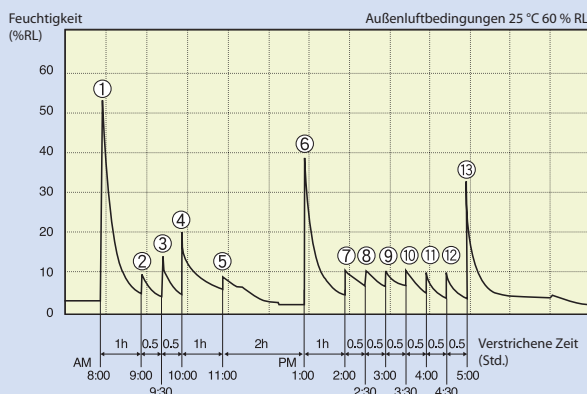


Vorraussetzungen

- ① Vorbehandlung: 24 Stunden-Trocknung bei 125 °C
- ② Baustein wird bei simulierten Raumbedingungen (30 °C und 85 % RH 24 Stunden lang) gelagert.
- ③ Nach dem Trocknungsprozeß wird der Baustein bei 5% relativer Luftfeuchtigkeit in einem Lagerkasten mit niedriger Luftfeuchtigkeit gelagert.



DATEN FÜR DAS ÖFFNEN – SCHLIESSEN VON DXU-1001



Türöffnungsort und -zeit

- Nr. ① 4 Türen A B C D
Alle mindestens 2 Min. offen
- Nr. ② ⑤ ⑦ ⑨ ⑩ ⑪ ⑫ 1 Tür A
20 s offen
- Nr. ③ ⑧ 1 Tür A
30 s offen
- Nr. ④ 2 Türen A B
Beide 30 s offen
- Nr. ⑥ 2 Türen A B
Beide 2 Min. offen
- Nr. ⑬ 2 Türen A B
Beide 1 Min. offen

OPTIONEN

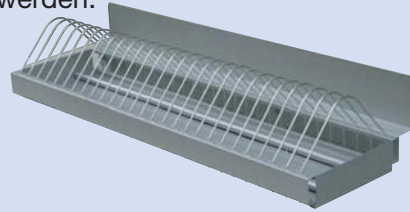
Feuchtigkeitsmessinstrumente mit Alarmvorrichtung



Warnleuchte leuchtet bei Überschreitung der Werte für Zeit und Luftfeuchtigkeit.

Multifunktionsregal

Verschiedenste Bänder können effizient gelagert werden.



Datenlogger
Aufzeichnung der Feuchtigkeitsdaten



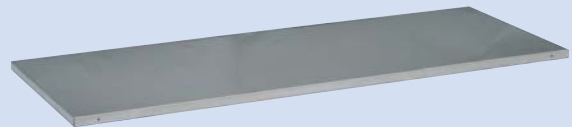
Laufrolle
Bei MCU-Typ einbaubar.
(DXU-Typ ist Standardausstattung.)



Schieberegale
Lagerware durch Schieben der Regalböden leicht entnehmbar

Regalböden

Anzahl der Regalböden kann erhöht werden. Edelstahlböden sind ebenfalls erhältlich.



N²

Verwendung von Stickstoff ist möglich.



Standbeine

Kipffest



Vertrieb Europa:



SEIKA SANGYO GMBH

Heltorferstr. 16 · D-40472 Düsseldorf
Telefon: +49 2 11 - 41 58 - 0 · Telefax: +49 2 11 - 4 79 14 28
E-mail: INFO@seika-germany.com
Website: www.seika-germany.com



ERC Co., Ltd.

Ohya building Room 402, 3-16-11 Sagami-Ohno,
Sagamihara City, Kanagawa, 228-0803, Japon
TEL +81 42-749-9751, FAX +81 42-744-2521
www.mcdry.co.jp