



S-8000



ARMARIOS DE ALMACENAMIENTO A UNA HUMEDAD ULTRA BAJA DE 1,3% HR



Evite la formación de microfisuras en los componentes durante el proceso de reflux mediante un almacenamiento a una humedad ultra baja.

Microfisura

Cumple la normativa IPC/JEDEC J-STD-033B para el manejo, el embalaje, el envío y el uso de dispositivos de montaje de superficie sensible a la humedad/ el reflujo.

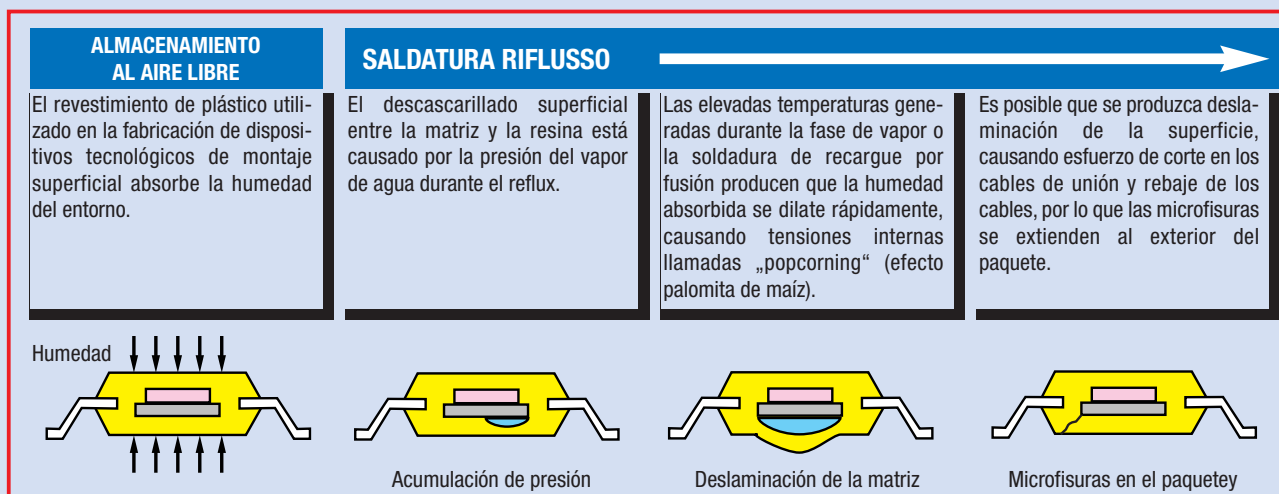
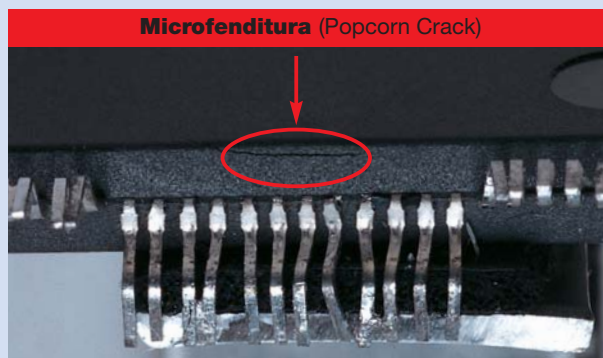
Cumple la normativa IEC-61340-5-1 (ESD) para manejo

- Deshumidifica CIs para evitar la formación de microfisuras y puede usarse como alternativa al secado
- Los armarios del modelo DXU pueden mantener una HR del 1%
- Se utiliza un potente absorbente de la humedad para eliminar el uso de nitrógeno
- No requiere mantenimiento, ya que el absorbente de la humedad se renueva automáticamente
- Los armarios están puestos a tierra para evitar la electricidad estática
- Los armarios están disponibles en una amplia gama de tamaños

¿POR QUÉ ES NECESARIO UN ALMACENAMIENTO DE BAJA HUMEDAD PARA LOS COMPONENTES?

McDry™ evita la formación de microfisuras en los paquetes de CI durante el reflow.

Las microfisuras se producen en casi el 100% de los paquetes de CI que contienen humedad durante el proceso de reflow. Ello causa la corrosión de los circuitos impresos durante un largo periodo de tiempo y por tanto la rotura del cableado y otros problemas. Las microfisuras pueden evitarse mediante el almacenamiento y la deshumidificación de los CI utilizando McDry™.



FABRICADO PARA UN ALTO RENDIMIENTO



Puertas con cierre que aíslan herméticamente

Construcción de acero resistente con diseño de seguridad ESD

Estantes regulables (disponibles en acero inoxidable)

Medidor digital de la HR

Unidad seca

Características

1. El potente desecante de zeolita elimina la necesidad de utilizar nitrógeno.
2. El desecante se recicla automáticamente y no es necesario cambiarlo.

Normativa de fundición de seguridad EDS para armarios de tamaños 501, 1001 y 1002.



Margen

Humedad: 1-90%HR
Precisión: 3%HR



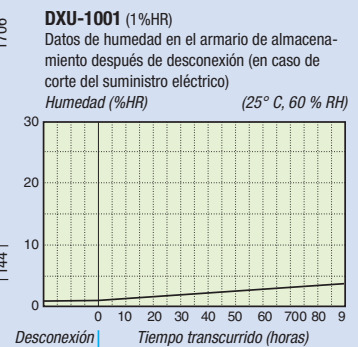
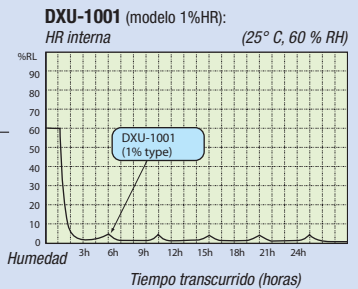
El armario está puesto a tierra para evitar que los componentes sufran desperfectos debido a la electricidad estática.

MODELO DXU 1% HR (DE DESHUMIDIFICACIÓN RÁPIDA)

Tiempo de abertura de la puerta: una vez cada 30 - 45 minutos



Uso: Para montaje superficial de uso general

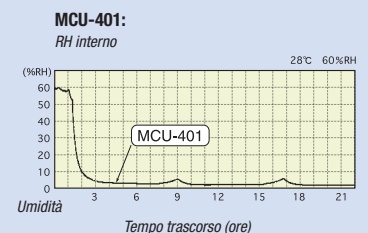
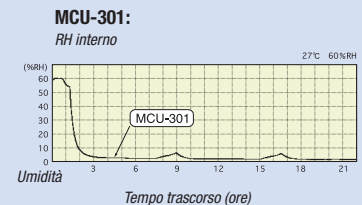
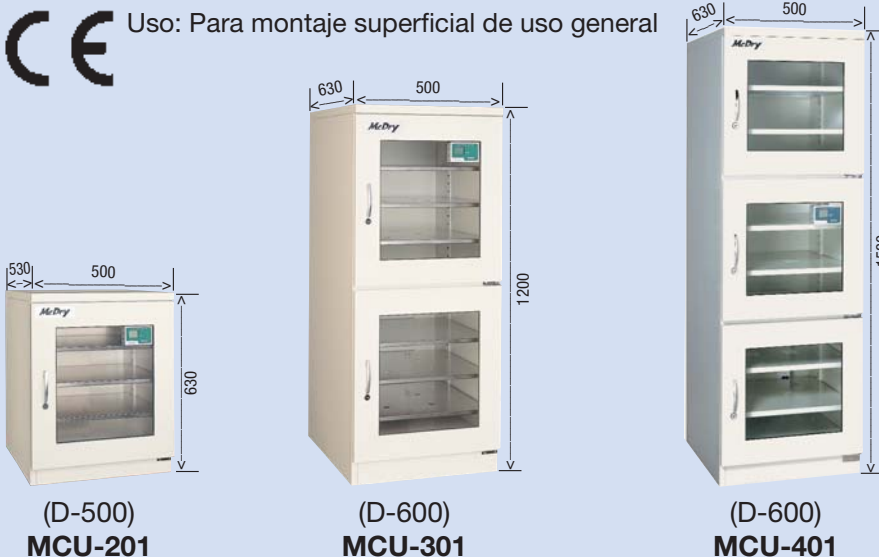


MCU 3% HR

Uso: Para el montaje y el mantenimiento del aislamiento contra humedad a largo plazo al abrir y cerrar las puertas con poca frecuencia.



Uso: Para montaje superficial de uso general



Especificaciones

(Nota: las especificaciones están sujetas a cambios debido a las mejoras de los productos)

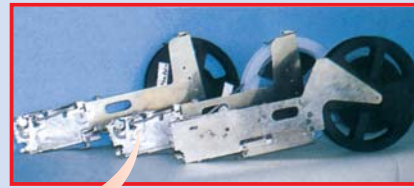
MODELO / ELEMENTO	DXU-501	DXU-1001	DXU-1002	MCU-201	MCU-301	MCU-401
Dimensiones externas (mm)	An.600 X Prof.700 X Alt.1850	An.1200 x Prof.700 x Alt.1850		An.500 x Prof.570 x Alt.630	An.500 x Prof.670 x Alt.1200	An.500 x Prof.670 x Alt.1530
Dimensiones internas (mm)	An.550 x Prof.600 x Alt.1700	An.1150 x Prof.600 x Alt.1700		An.480 x Prof.500 x Alt.540	An.480 x Prof.600 x Alt.1080	An.480x Prof.600 x Alt.1410
Capacidad	Aprox 600 L	Aprox. 1200L		Aprox 135L	Aprox 310L	Aprox. 400L
Unidad seca	US-5000	US-5000 x 2		US-3200	US-4000	US-4000
Material	Acero bonderizado con revestimiento de melamina			Acero bonderizado con revestimiento de melamina		
Color	Plateado			Marfil		
Puerta (magnética)	3 puertas con ventanilla de cristal	6 puertas con ventanilla de cristal	4 puertas con ventanilla de cristal	1 puertas con ventanilla de cristal	2 puertas con ventanilla de cristal	3 puertas con ventanilla de cristal
Peso	110 kg	200 kg	180 kg	30 kg	60 kg	70 kg
Suministro eléctrico	AC 220V (50/60 Hz)			AC 220V (50/60 Hz)		
Consumo eléctrico	47W/h (Máx 375W)	94W/h (Máx 740W)		21W/h (Máx140W)	33W/h (Máx 250W)	33W/h (Máx 250W)
Accesorios incluidos	Piezas de fundición, medidor de la humedad relativa, 5 estantes			Medidor de la humedad relativa, 4 estantes	Medidor de la humedad relativa, 8 estantes	

FABRICACIÓN A MEDIDA

DXU-1002-L / DXU-580SF / DXU-4006



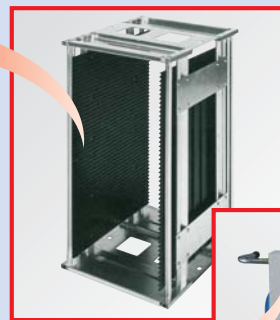
DXU-1002-L



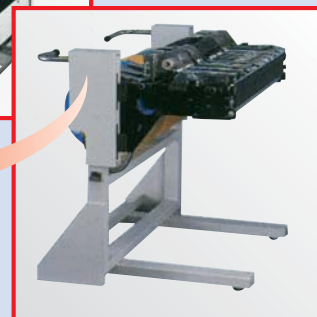
DXU-580SF



DXU-4006



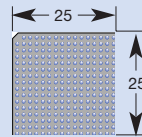
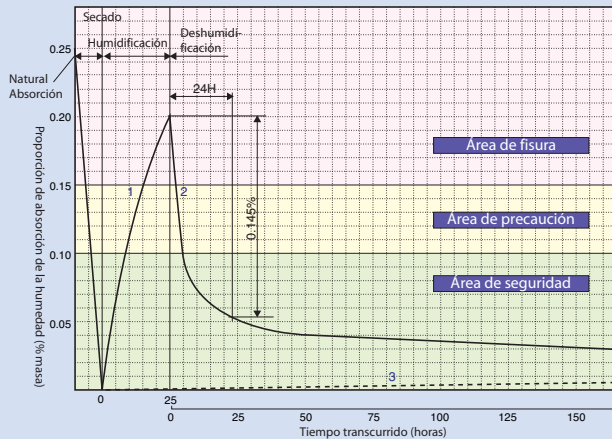
Armario de
almacenamiento
en bastidor



Vagón de
alimentación

MODELO / ELEMENTO	DXU-1002-L	DXU-580SF	DXU-4006
Dimensiones externas (mm)	An.1200 X Prof.1100 X Alt.1850	An.880 x Prof.1200 x Alt.1324	An.1810 x Prof.1305 x Alt.2180
Dimensiones internas (mm)	An.1150 x Prof.1000 x Alt.1700	An.830 x Prof.1100 x Alt.790	An.1490 x Prof.1100 x Alt.2099
Capacidad	Aprox 1900 L	Aprox 900L	Aprox 4000 L
Unidad seca	US-5000 X 2		US-5000 x 8
Material	Acero bonderizado con revestimiento de melamina		
Color	Plateado		
Puerta (magnética)	4 puertas con ventanilla de cristal	2 puertas con ventanilla de cristal	2 puertas con ventanilla de cristal
Peso	250 kg	200 kg	1000 kg
Suministro eléctrico	AC 220V (50/60Hz)		
Consumo eléctrico	94W/h (Máx 740W)		Máx 530W
Accesorios incluidos	Piezas de fundición, medidor de la humedad relativa, 5 estantes	Piezas de fundición, medidor de la humedad relativa, 1 estante	Medidor de la humedad relativa, estante deslizante

DATOS DE ABSORCIÓN Y DESHUMIDIFICACIÓN DE LOS PAQUETES DE CI



PBGA

Muestra: PBGA

Tratamiento previo: Secados a 125°C, 24 horas
Grosor 1,8 mm

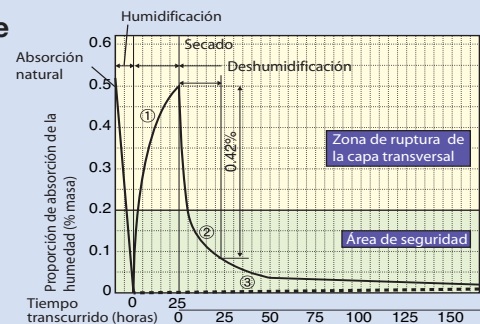
Condiciones

1. El paquete se almacena en condiciones ambientales simuladas (30°C, 85%HR, 24 horas). Se utiliza una cámara de humedad de temperatura controlada.
2. Una vez completado el proceso 1 de arriba, el paquete se almacena en una caja de baja humedad durante 100 horas a una HR del 5%.
3. Después del proceso de secado, el paquete se almacena en una caja de baja humedad a una HR del 5%.

ALMACENAMIENTO DE PCBS FINAS MULTICAPA A BAJA HUMEDAD

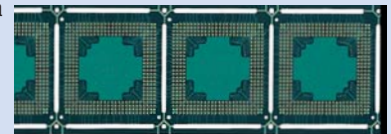
Las PCB multicapa absorben humedad más rápidamente cuanto más finos son. Almacénelas en armarios McDryTM de humedad ultra baja. De lo contrario se romperán las capas y se producirán ampollas durante el reflux si el contenido de humedad de la PCB excede el 0,2% (peso).

Tarjeta de soporte de PBGA

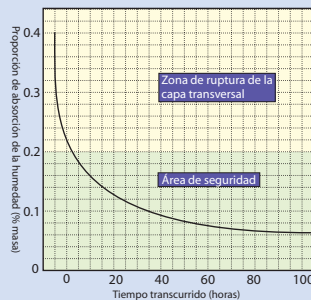


Condiciones

- ① Tratamiento previo: Secado durante 24 horas a 125°C
- ② El paquete se almacena en condiciones ambientales simuladas (30°C, HR 85%, 24 horas).
- ③ Después del proceso de secado, el paquete se almacena en una caja de baja humedad a una HR del 5%.



Tarjeta impresa (tarjeta epoxídica de cristal)



Muestra: PCB epoxídica de cristal de 6 capas

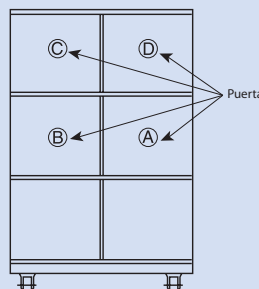
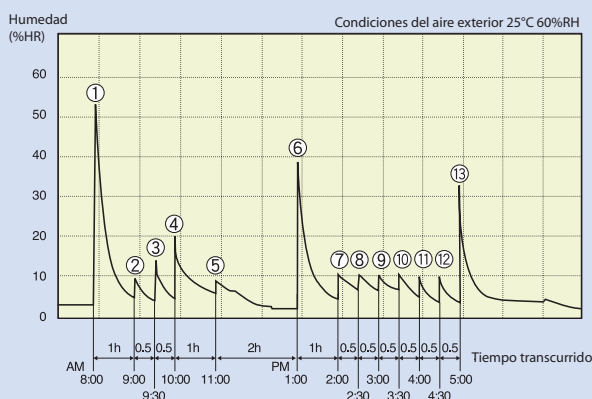
Tamaño: 50 x 100 x 1t

Tratamiento previo: Secado durante 24 horas a 125°C

Humidificación: Sujeto a vapor durante 2 horas

Deshumidificación: Almacenado en armario McDryTM a 5%HR

DATOS DE ABERTURA / CIERRE DEL DXU-1001



Lugar y tiempo de abertura de la puerta

- No ① 4 puertas A B C D
2 min. abrir todas
- No ② ⑤ ⑦ ⑨ ⑩ ⑪ ⑫ 1 puerta A
apertura 20 s.
- No ③ ⑧ 1 puerta A
apertura 30 s.
- No ④ 2 puertas A B
apertura de ambas 30 s.
- No ⑥ 2 puertas A B
apertura de ambas 2 min.
- No ⑬ 2 puertas A B
apertura de ambas 1 min.

OPCIÓN

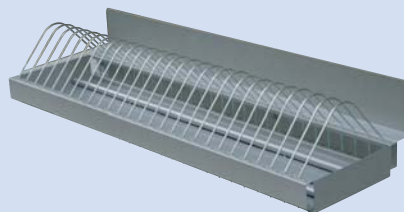
Instrumentos de humedad con alarma



Testigos luminosos de aviso en caso de exceder el tiempo límite y el valor ajustado.

Bastidor de carrete

Pueden guardarse varias cintas de forma eficaz.



Registrador de datos

Registro de datos de humedad



Pieza de fundición

Puede instalarse para el tipo MCU (El equipamiento en serie es el tipo DXU.)

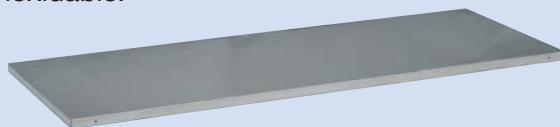


Estantes deslizantes

Los objetos pueden retirarse fácilmente deslizando los estantes

Tabla del estante

Puede aumentarse el número de estantes. También están disponibles estantes de acero inoxidable.



N2 Conexion

Es posible el uso de nitrógeno.



Regulador

Antivuelcos



Agente:



SEIKA SANGYO GMBH

Heltorferstr. 16 · D-40472 Düsseldorf
Telefon: +49 2 11 - 41 58 - 0 · Telefax: +49 2 11 - 4 79 14 28
E-mail: INFO@seika-germany.com
Website: www.seika-germany.com o
www.seikausa.com

 **ERC Co., Ltd.**

Ohya building Room 402, 3-16-11 Sagami-Ohno,
Sagamihara City, Kanagawa, 228-0803, Japan
TEL 042-749-9751 FAX 042-744-2521
www.mcdry.co.jp